

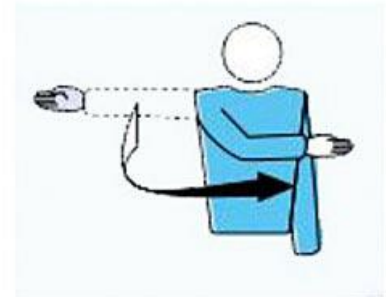
# Handzeichen für Schiedsrichter

## 1 Bewilligung des Aufschlages

relevante Regeln: 12.3, 22.2.11

Mit der Handbewegung die Richtung des Aufschlages zeigen

1



## 2 Mannschaft, die als nächstes aufschlagen wird

relevante Regeln: 22.2.3.1, 22.2.3.2, 22.2.3.4

Den Arm auf der Seite der Mannschaft ausstrecken, die aufschlagen wird.

1 2

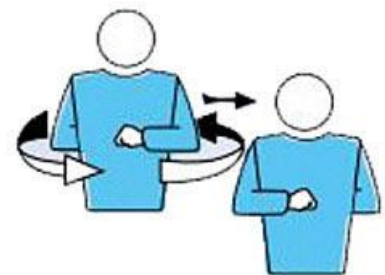


## 3 Seitenwechsel

relevante Regel: 18.2

Einen Arm vor der Brust, den anderen hinter dem Körper anwinkeln und um den Körper herum kreisen.

1

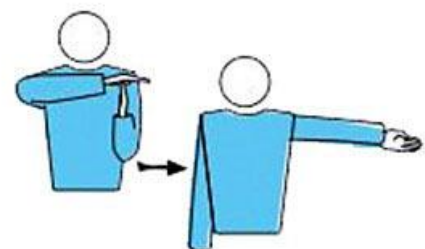


## 4 Auszeit

relevante Regel: 15.4.1

Die Handfläche einer Hand auf die Finger der senkrecht gehaltenen Hand legen (ein T bilden) und dann auf die beantragende Mannschaft zeigen.

1 2



## 5 Wechsel

relevante Regeln: 15.5.1, 15.5.2, 15.8

Die Unterarme vor den Körper umeinander kreisen

① ②



## 6a Verwarnung wegen Fehlverhalten

relevante Regeln: 21.1, 21.6

Die gelbe Karte zeigen

①



## 6b Bestrafung wegen Fehlverhalten

relevante Regeln: 21.3.1, 21.6, 23.3.2.2

Die rote Karte zeigen

①



## 7 Hinausstellung

relevante Regeln: 21.3.2, 21.6, 23.3.2.2

Beide Karten zusammen zeigen

①

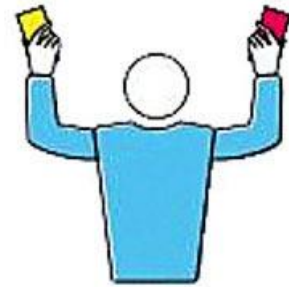


## 8 Disqualifikation

relevante Regeln: 21.2.3, 21.6, 23.3.2.2

Beide Karten getrennt zeigen

1



## 9 Satz- oder Spielende

relevante Regeln: 6.2, 6.3

Die Unterarme mit geöffneten Händen vor der Brust kreuzen

1

2



## 10 Ball beim Aufschlag aus der Hand geschlagen

relevante Regel: 12.4.1

Den ausgestreckten Arm mit der Handfläche nach oben heben

1



## 11 Verzögerung beim Aufschlag

relevante Regel: 12.4.4

Acht gespreizte Finger heben

1

2



## 12 Fehler beim Block oder Sichtblock

relevante Regeln: 12.5, 12.6.2.3, 14.6.3, 19.3.1.3, 23.3.2.3a+g, 24.3.2.4

Beide Arme mit der Handfläche nach vorn heben



## 13 Positions- oder Rotationsfehler

relevante Regeln: 7.5, 7.7, 23.3.2.3a, 24.3.2.2

Mit dem Zeigefinger eine kreisförmige Bewegung ausführen



## 14 Ball „in“

relevante Regel: 8.3

Den ausgestreckten Arm mit der Handfläche nach oben heben



## 15 Ball „aus“

relevante Regeln: 8.4.1, 8.4.2, 8.4.3, 8.4.4, 24.3.2.5, 24.3.2.7

Die Unterarme mit geöffneten Händen, die Handflächen zum Körper, senkrecht nach oben heben



## 16 Gehaltener Ball

relevante Regeln: 9.2.2, 9.3.3, 23.3.2.3b

Langsam den Unterarm mit der Handfläche nach oben halten

1



## 17 Doppelführung

relevante Regeln: 9.3.4, 23.3.2.3b

Zwei gespreizte Finger heben

1



## 18 Vier Berührungen

relevante Regel: 9.3.1, 23.3.2.3b

Vier gespreizte Finger heben

1

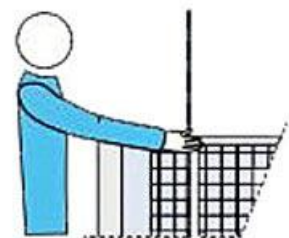


## 19 Netzberührung durch einen Spieler, Aufschlag überquert Netz nicht vollständig innerhalb des Überquerungssektors

relevante Regeln: 11.4.4, 121.6.2.1

Mit der offenen Hand und ausgestrecktem Arm die entsprechende Seite des Netzes anzeigen

1 2



## 20 Über das Netz reichen

relevante Regeln: 11.4.1, 13.3.1, 14.3, 14.6.1, 23.3.2.3c

Eine Hand mit der Handfläche nach unten über das Netz halten



1

## 21 Fehler beim Angriffsschlag

relevante Regeln:

- Angriffsfehler durch einen Hinterspieler, einen Libero oder Angriff eines gegnerischen Aufschlags  
13.3.3, 13.3.4, 13.3.5, 23.3.2.3d+e, 24.3.2.4
- Angriff nach einem oberen Fingerzuspiel eines Liberos in seiner Vorderzone oder ihrer Verlängerung  
13.3.6

Mit dem Unterarm bei geöffneter Hand eine Bewegung von oben nach unten ausführen



1

2

## 22 Eindringen in gegnerisches Spielfeld, Ball durchquert den unteren Sektor vollständig, der Aufschlagsspieler berührt das Spielfeld (Grundlinie) oder ein Spieler steht im Moment des Aufschlags außerhalb seines eigenen Feldes

relevante Regeln: 8.4.5, 11.2.2, 12.4.3, 23.3.2.3a+f, 24.3.2.1

Auf die Mittellinie oder die entsprechende Linie zeigen



1

2

## 23 Doppelfehler und Spielzugwiederholung

relevante Regeln: 6.1.2.2, 17.2, 22.2.3.4

Beide Daumen senkrecht halten



1

## 24 Ball berührt

relevante Regeln: 23.3.2.3b, 24.2.2

Mit der Handfläche einer Hand über die Finger der senkrecht gehaltenen anderen Hand streichen

1



## 15 Verwarnung / Bestrafung für Verzögerung

relevante Regeln: 15.11.3, 16.2.2, 16.2.3, 23.3.2.2

Die gelbe Karte (Verwarnung) oder die rote Karte (Bestrafung) gegen das Handgelenk halten

1

